

# ARCA CAPITANATA

## AGENZIA REGIONALE per la CASA e l'ABITARE

FONDO DI SVILUPPO E COESIONE 2007-2013  
Regione Puglia - "Settore Aree Urbane - Città"

Realizzazione di n° 8 alloggi di edilizia residenziale pubblica nel Comune di  
TRINITAPOLI (BT) in Via Pietro Nenni  
Finanziamento: € 1.200.000,00

TIMBRO	IL PROGETTISTA ARCHITETTONICO (u.o. progettazione / appalti)  ing. Antonio Verrastro	IL RESPONSABILE UNICO DEL PROCEDIMENTO E VERIFICATORE DEL PROGETTO (resp. u.o. progettazione / appalti)  arch. Anna Maria Tomasulo
	IL PROGETTISTA DELLE STRUTTURE E DEGLI IMPIANTI TECNOLOGICI  ing. Antonio Falcone	IL DIRETTORE ARCA Capitanata (dirigente del Settore Tecnico)  ing. Vincenzo De Devitiis

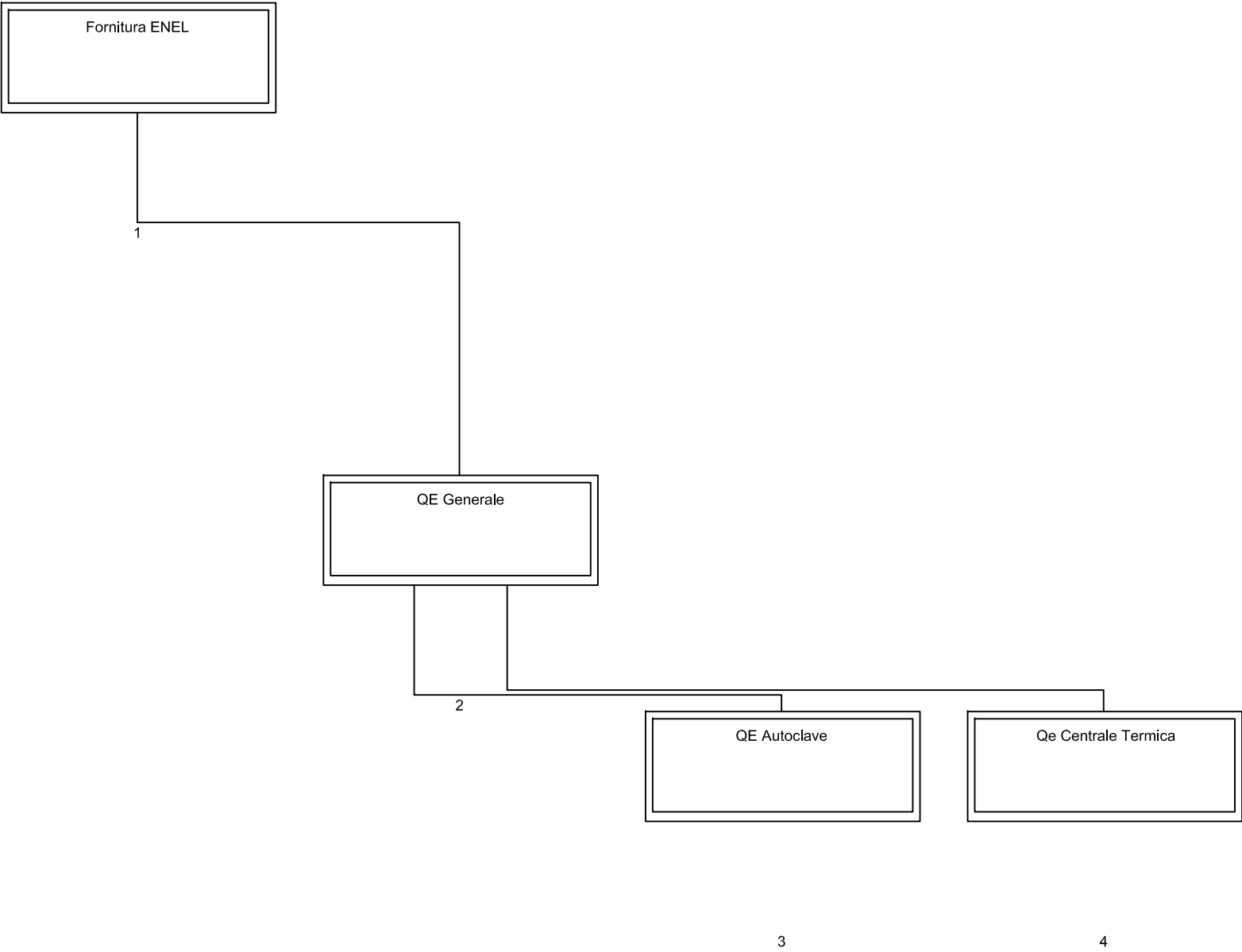
TAVOLA  <b>E.01</b>	TITOLO  <b>Impianti elettrici - Schemi a blocchi e centralini</b>	SCALA
		DATA
AGGIORNAMENTI	L'IMPRESA	IL DIRETTORE DEI LAVORI
RIF.		

Schema a blocchi  
condominio TIPO -  
Lotto A e Lotto B

Tensione di Esercizio :  
400 / 230 [V]

Sistema di distribuzione :  
TT

Data : 09/04/2016

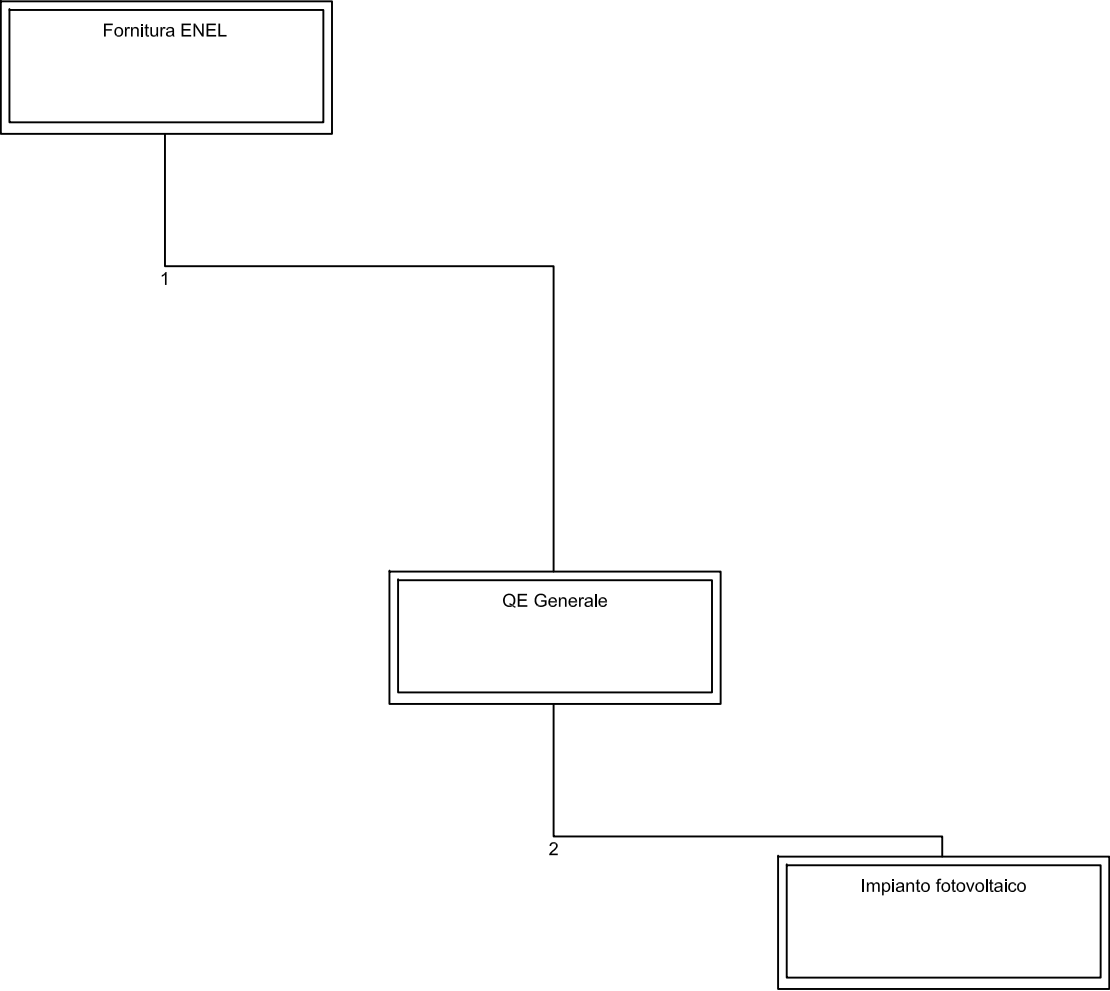


Nome quadro	Fornitura ENEL	QE Generale	QE Autoclave	Qe Centrale Termica
Alimentazione - Sezione di fase [mm²]	10	10	1,5	2,5
Alimentazione - Sezione di neutro [mm²]	10	10	1,5	2,5
Alimentazione - Sezione di PE [mm²]	10	10	1,5	2,5
Icc massima ai morsetti di entrata	4,064	2,292	0,416	0,489
Corrente fase L1 [A]	12,09	12,09	7,25	0,00
Corrente fase L2 [A]	0,00			
Corrente fase L3 [A]	0,00			
Corrente fase N [A]	12,09	12,09	7,25	0,00
Potere di interruzione (PI)	Icn/Icu	Icn/Icu	Icn/Icu	Icn/Icu
PI dei Btdin secondo norma	CEI EN 60898	CEI EN 60898	CEI EN 60898	CEI EN 60898
Note				

Schema a blocchi  
appartamento TIPO -  
Lotto A e Lotto B

Tensione di Esercizio :  
400 / 230 [V]

Sistema di distribuzione :  
TT



	Fornitura ENEL	QE Generale	Impianto fotovoltaico
Nome quadro			
Alimentazione - Sezione di fase [mm²]	6	6	2,5
Alimentazione - Sezione di neutro [mm²]	6	6	2,5
Alimentazione - Sezione di PE [mm²]	6	6	2,5
Icc massima ai morsetti di entrata	2,725	0,985	0,439
Corrente fase L1 [A]	15,39	15,39	7,25
Corrente fase L2 [A]			
Corrente fase L3 [A]			
Corrente fase N [A]	15,39	15,39	7,25
Potere di interruzione (PI)	Icn/Icu	Icn/Icu	Icn/Icu
PI dei Btdin secondo norma	CEI EN 60898	CEI EN 60898	CEI EN 60898
Note			

## Centralino condominio TIPO - Lotto A e Lotto B

Quadro :  
QE Generale

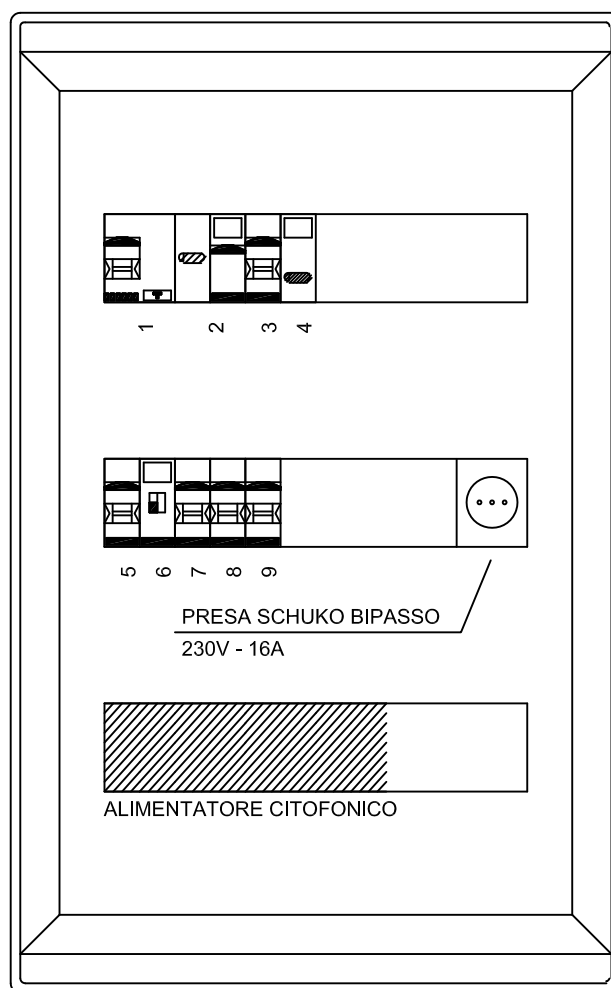
Tipo involucro :  
IP40 con sportello  
(parete)

Ingombro totale [mm] :  
312 x 501 x 132

Tipo porta :  
Trasparente

Tipo fondo :  
Chiuso

Tipo laterale :  
Chiuso



## Centralino appartamento TIPO- LottoA e Lotto B

Quadro :  
QE Generale

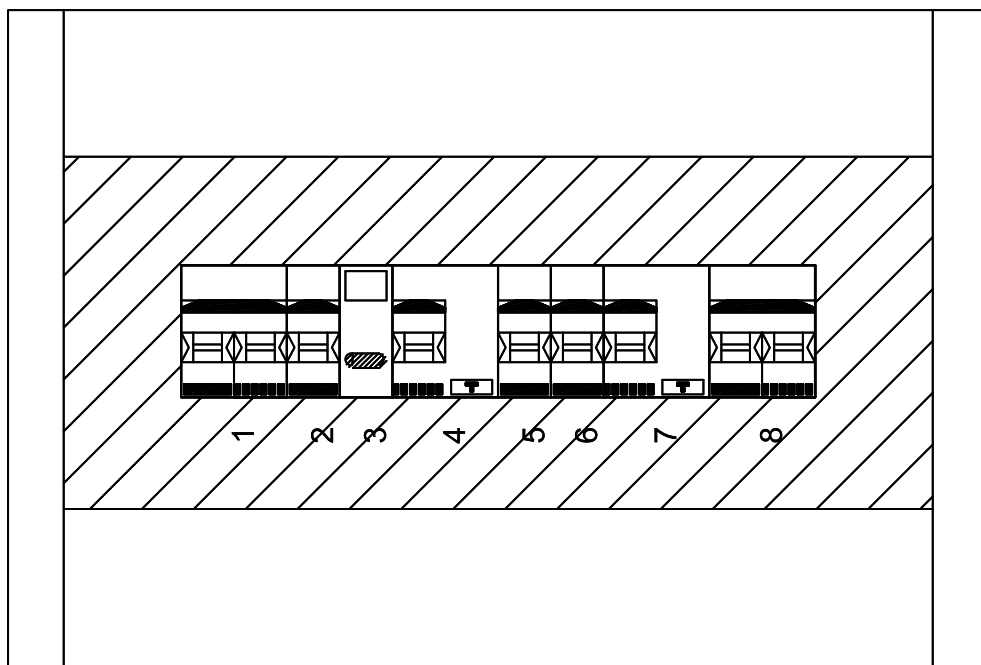
Tipo involucro :  
IP40 con sportello  
(incasso)

Ingombro totale [mm] :  
334 x 225 x 60

Tipo porta :  
Trasparente

Tipo fondo :  
Chiuso

Tipo laterale :  
Chiuso



## Centralino ENEL TIPO- Lotto A e Lotto B

Quadro :  
Fornitura ENEL

Tipo involucro :  
IP40 con sportello

Ingombro totale [mm] :  
142 x 180 x 115

Tipo porta :  
Trasparente

Tipo fondo :  
Chiuso

Tipo laterale :  
Chiuso

